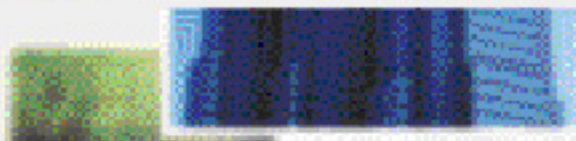
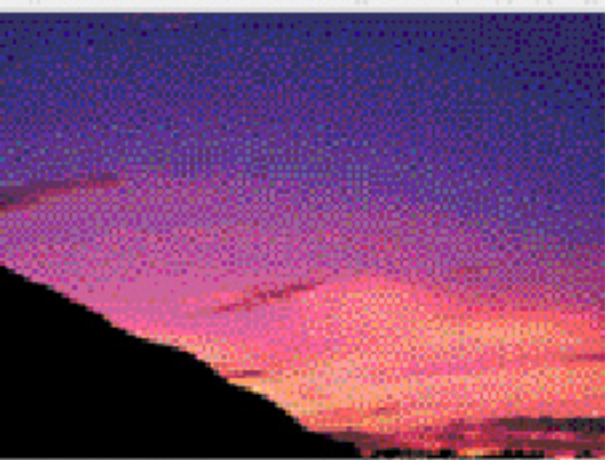
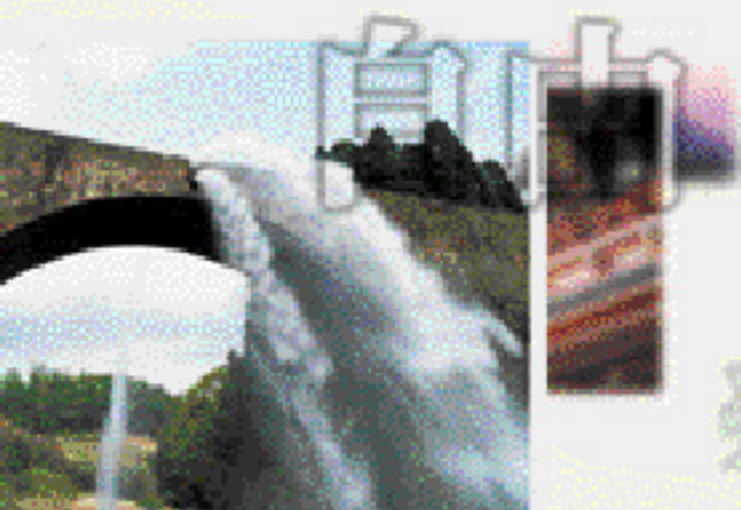


ezJet

光るインクジェットメディア
イージージェット



楽しい「思い出」光らせます。自由な「発想」を駆使してください。



発想

フォト
対応

手軽に使える適度な厚み
大量印刷にも最適な
デジタルカメラ出力用紙

フォト
専用光沢フィルム

(高輝度蓄光顔料コート)

イージーブライト株式会社

大阪府東淀川区石津南町13-14イージーブライトビル
TEL.072-830-5191 FAX.072-830-5263
URL.<http://www.ez-bright.co.jp>



リサイクル
ペット樹脂合成紙

(特許出願：2002-320917)

EZjet

イージージェット

EZ プライム (株) オリジナル商品

蓄光素材を利用した、印刷メディア

— what's蓄光 —

あらかじめ太陽光線・白熱灯・蛍光灯を照らしておくだけで光が蓄えられ、暗闇にするとそれ自体が発光(約8時間)します。

— 用途 —

普通のインクジェットプリンタを使ってなんでもきれいに印刷OK。

- 暗闇でも光るインテリアに
- お気に入りのデジカメ写真印刷に
- お店のメニュー印刷に
- 暗い場所でのナビゲーションに
- 緊急用のラベルに
- イベントのポップに
- 立看板に

用途はいろいろ、自分なりのアイデアを駆使してお楽しみください。

— 用紙の特徴 —

- インクジェットプリンタで最適な印字結果が得られるように表面を特殊コーティングしています。
- にじみ、かすれ、裏写りを押さえ、くっきり鮮やかなプリントができます。
- 印字後の乾燥が素早く、べた付きがありませんので、連続してプリントできます。

— 使用方法 —

- ざらついている面がオモテ(印字面)です。プリンタのノズルがオモテ面に来るように用紙をセットしてください
- 機種により濃淡、色調の差が出ることがあります。プリンタの説明書をお読みになり、印刷モード、カラー補正、濃度設定を調節してください。
- 印刷品位は、文書のタイプにより最適な選択が変わります。お手持ちの機種の設定画面(プロパティ)で文書に合わせた設定をしてください。
- 用紙選択は、お手持ちの機種の設定画(プロパティ)で専用光沢紙または、専用光沢フィルムに設定してください。

<注意点>

- 高温多湿の環境下あるいは直射日光に当てると変色する場合があります。そのような場所は避けて乾燥した冷暗所に水平に保存してください。
- 耐水性の優れた用紙ですが、水や汗で変色したり、水性ペン、蛍光ペンで印字部を強くこするとにじむ場合があります。
- インクジェットプリンタのインクには耐光性がありません。長時間の直射日光および蛍光灯下では、色褪せます。
- プリンタによっては、濃い画像を印刷すると、にじむ場合があります。
- レーザープリンタ、コピー機(静電複写機)には、機械故障の原因となりますので使用しないでください。